

Схема путей перемещения инвалидов и МПН с остановки общественного транспорта и по территории центра

(Схема № 1)

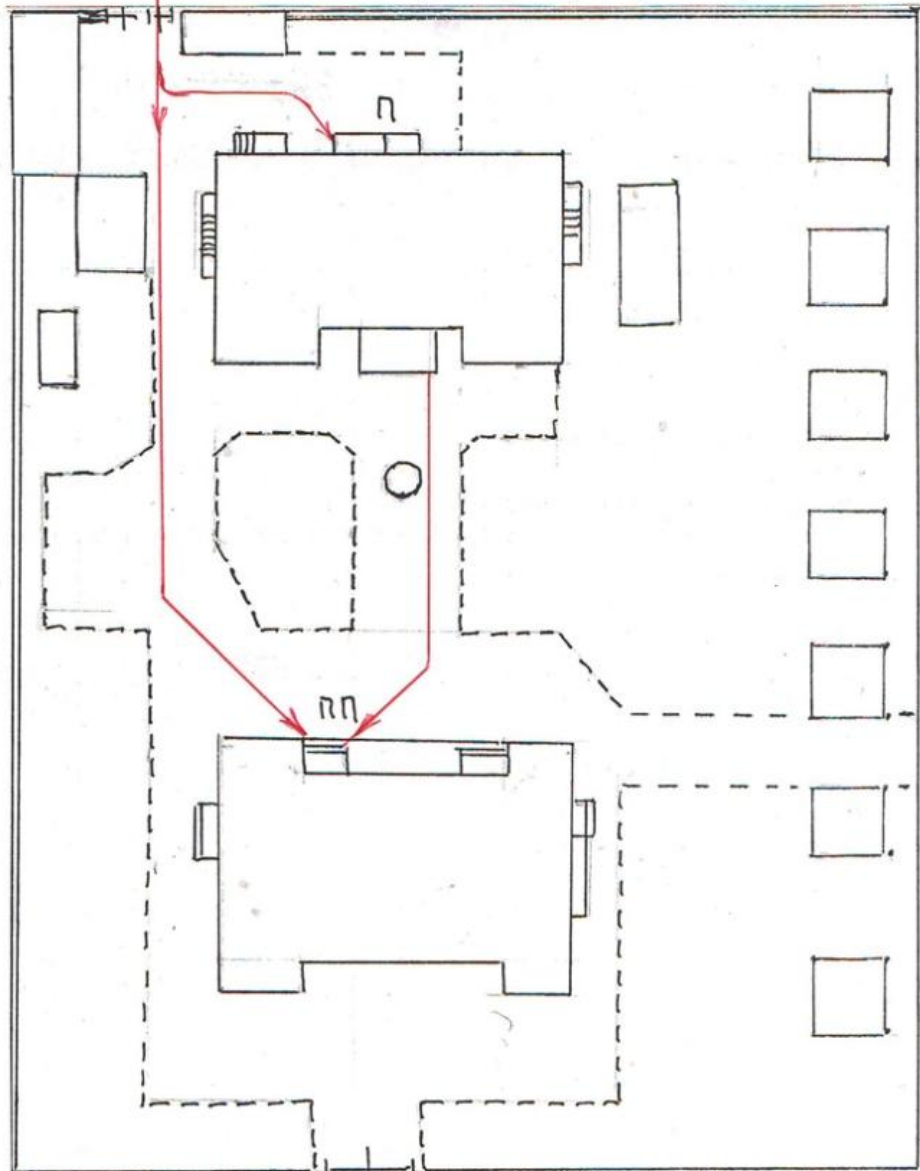
Ул.28 Красной Армии

А

→ -Маршрут перемещения; С-стоянка автотранспорта;

А-остановка общественного транспорта;

П - пандус стационарный; ПП -переносной пандус.



Ул.Татищева

Ул.Татищева

«Утверждаю»

И.о.директора ГАУ АО НПЦРД



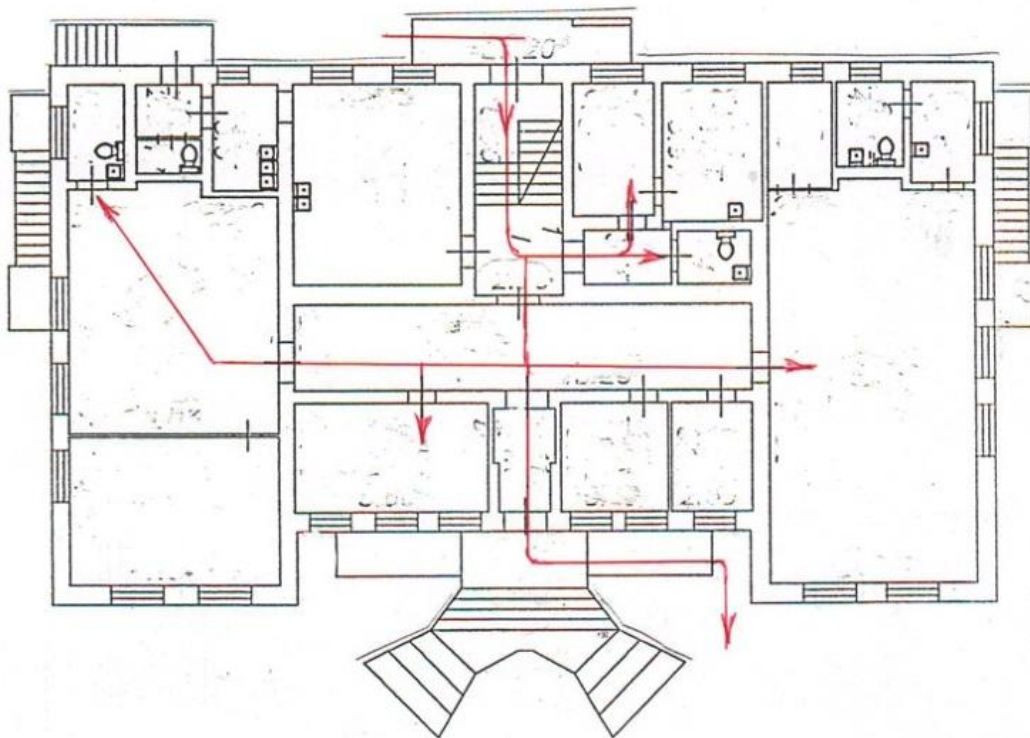
«Коррекция и развитие»

Г.В.Русанова

2017г.

**Схема перемещения инвалидов и МПН
внутри здания по адресу ул. Татищева 12 а**

(Схема № 2)



→ -Маршрут перемещения

